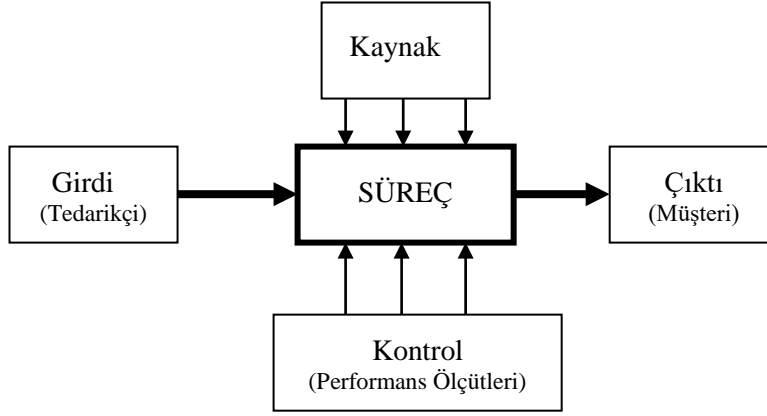




## ONKOLOJİ ENSTİTÜSÜ AKADEMİK TEŞVİK İŞLEMLERİ İŞ AKIŞI

Doküman No	Pİ.ONE.015
İlk Yayın Tarihi	
Revizyon Tarihi	
Revizyon No	
Sayfa	1/2



**Sürecin Girdileri:** Akademik teşvik başvuru döneminin belirlenmesi.

**Sürecin Çıktıları:** Kurum eğitimine katkı sağlama

**Sürecin Kaynakları:** Personel Otomasyon sistemi, DATESİS, EBYS, Akademik Teşvik Ödeneği Yönetmeliği,

**Süreç Performans Kriterleri:** Zamanında ve doğru bilgi ve belgelerin komisyona gönderilmesi.

Hazırlayan

Sistem Onayı

Yürürlük Onayı



## AKADEMİK TEŞVİK İŞ AKIŞI

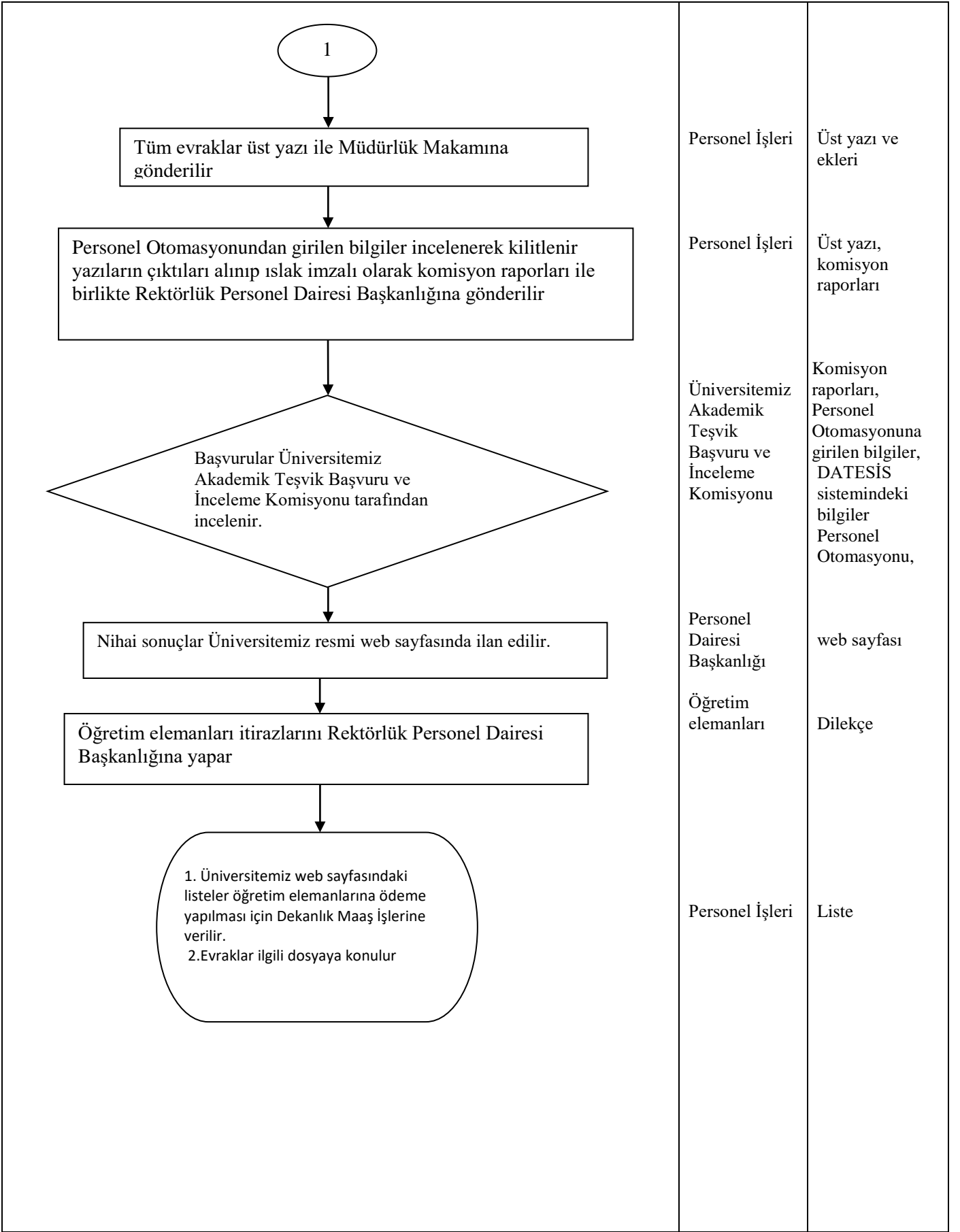
Doküman No	
İlk Yayın Tarihi	
Revizyon Tarihi	
Revizyon No	
Sayfa	2/2

İş Akışı Adımları	Sorumlu	İlgili Dokümanlar
<p>Yönetmelik uyarınca belirlenmiş Rektörlükçe hazırlanan Akademik Teşvik Ödeneği Başvuru Değerlendirme Takvimi gelir.</p>	Personel Dairesi Başkanlığı	Akademik Teşvik Ödeneği Yönetmeliği
<p>Öğretim Üyelerine e-posta ile bildirilir. Varsa Anabilim Dalı jüri üyeleri değişikliği yapılır.</p>	Personel İşleri	EBYS'den yazışma
<p>Öğretim elemanı kanıtlayıcı belgelerini DATESİS sistemine kaydederek çıktılarını birlikte Birimin Akademik Teşvik Başvuru ve İnceleme Komisyonuna başvuruda bulunur.</p>	Öğretim Elemanı	Akademik çalışmaları
<p>Öğretim elemanlarının başvuruları Personel otomasyonu sistemine girilir. Tüm başvurular Anabilim Dalı değerlendirme komisyonuna teslim edilir.</p>	Personel İşleri	Öğretim elemanlarının başvuru dosyaları
<p>Anabilim Dalı Akademik Teşvik Başvuru ve İnceleme Komisyonu tarafından başvurular incelenir.</p>	Anabilim Dalı Akademik Teşvik Başvuru ve İnceleme Komisyonu	Öğretim elemanlarının başvuru dosyaları
<p>Anabilim Dalı Akademik Teşvik Başvuru ve İnceleme Komisyonunun sonuçları Personel otomasyon sistemine girilir.</p>	Personel İşleri	Anabilim Dalı Akademik Teşvik Başvuru ve İnceleme Komisyonu Değerlendirme Rapor
<p>1</p>		

Hazırlayan

Sistem Onayı

Yürürlük Onayı



Hazırlayan	Sistem Onayı	Yürürlük Onayı
------------	--------------	----------------